

3月8日から3月31日実施分

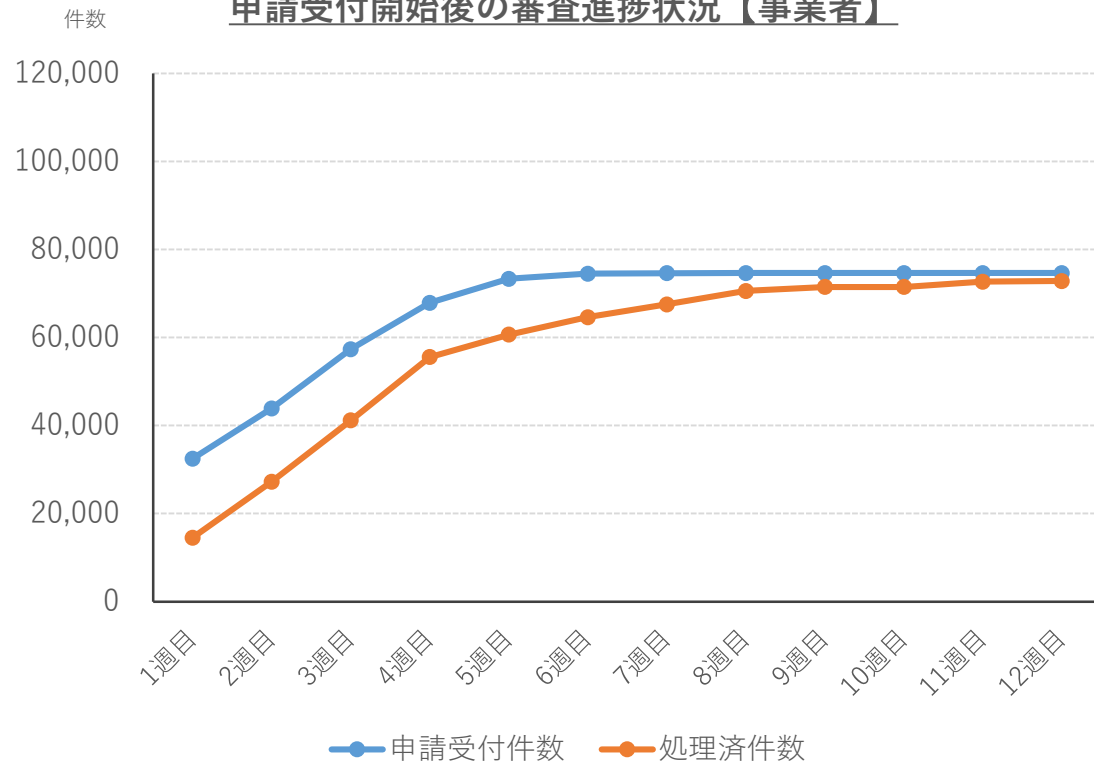
令和3年7月23日時点

申請受付期間	件数ベース	申請受付件数 (A)	処理済件数 (B)	処理率 (B/A)	支給額
4月30日 から 5月31日	事業者数	74,600	72,800	98%	約1,210億円
	店舗数	104,500	101,400	97%	

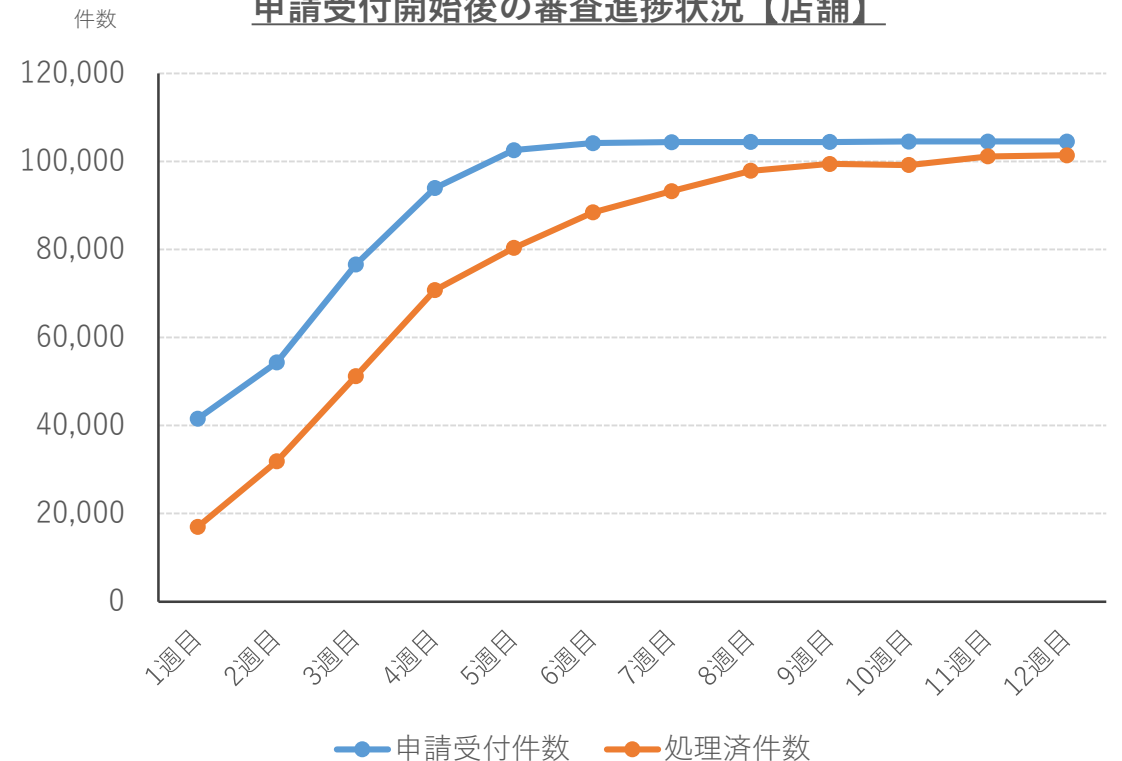
※処理済件数：書類審査が完了している件数（対象外を含む）（ほぼ1週間で支給予定）

※件数は、100件未満四捨五入

申請受付開始後の審査進捗状況【事業者】



申請受付開始後の審査進捗状況【店舗】



4月1日から4月11日実施分

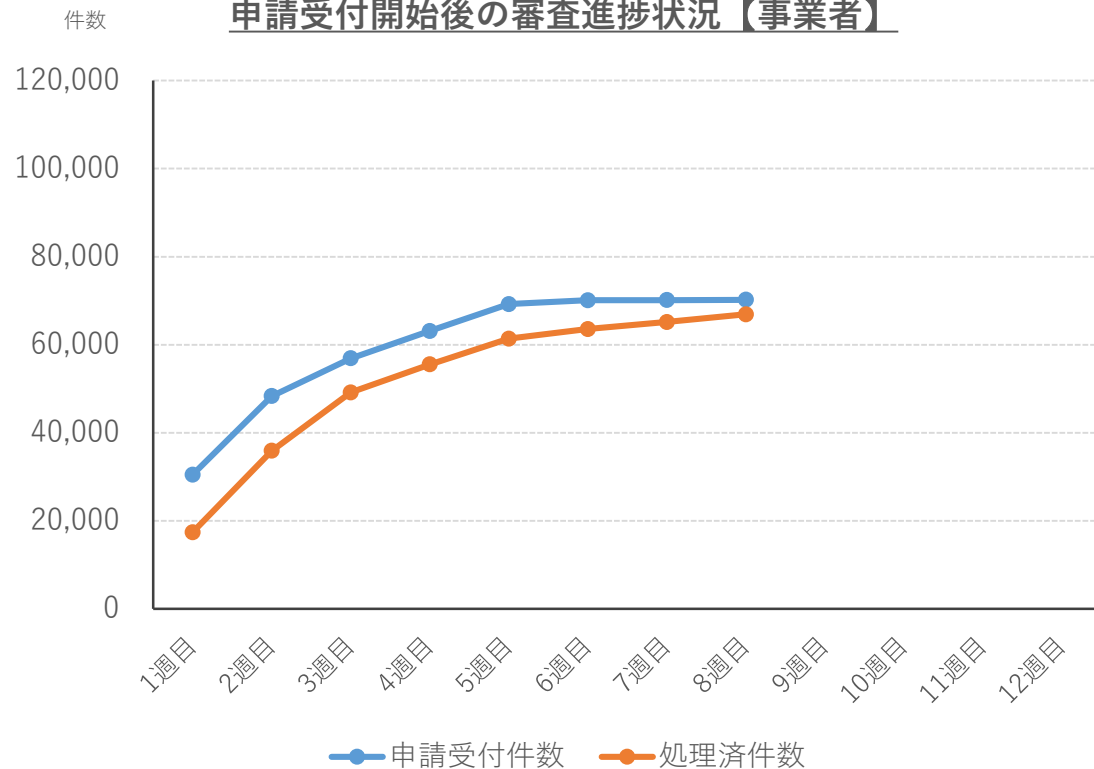
令和3年7月23日時点

申請受付期間	件数ベース	申請受付件数 (A)	処理済件数 (B)	処理率 (B/A)	支給額
5月31日 から 6月30日	事業者数	70,200	66,900	95%	約343億円
	店舗数	97,400	82,700	85%	

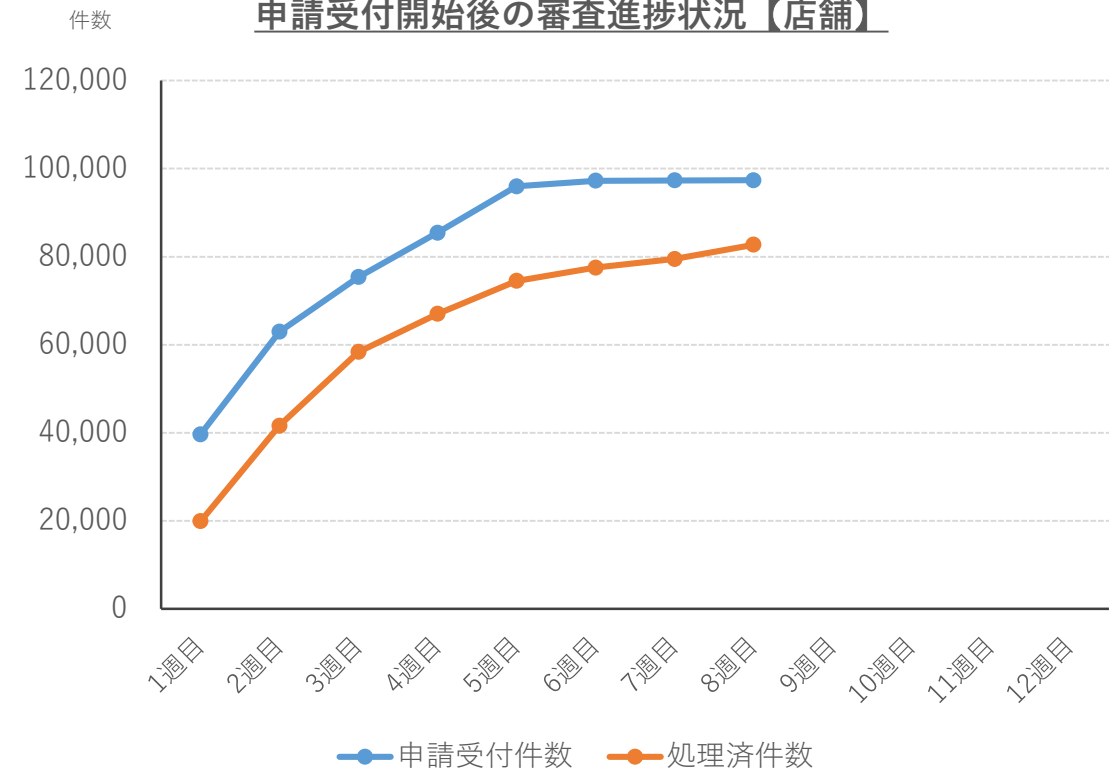
※処理済件数：書類審査が完了している件数（対象外を含む）（ほぼ1週間で支給予定）

※件数は、100件未満四捨五入

申請受付開始後の審査進捗状況【事業者】



申請受付開始後の審査進捗状況【店舗】



4月12日から5月11日実施分

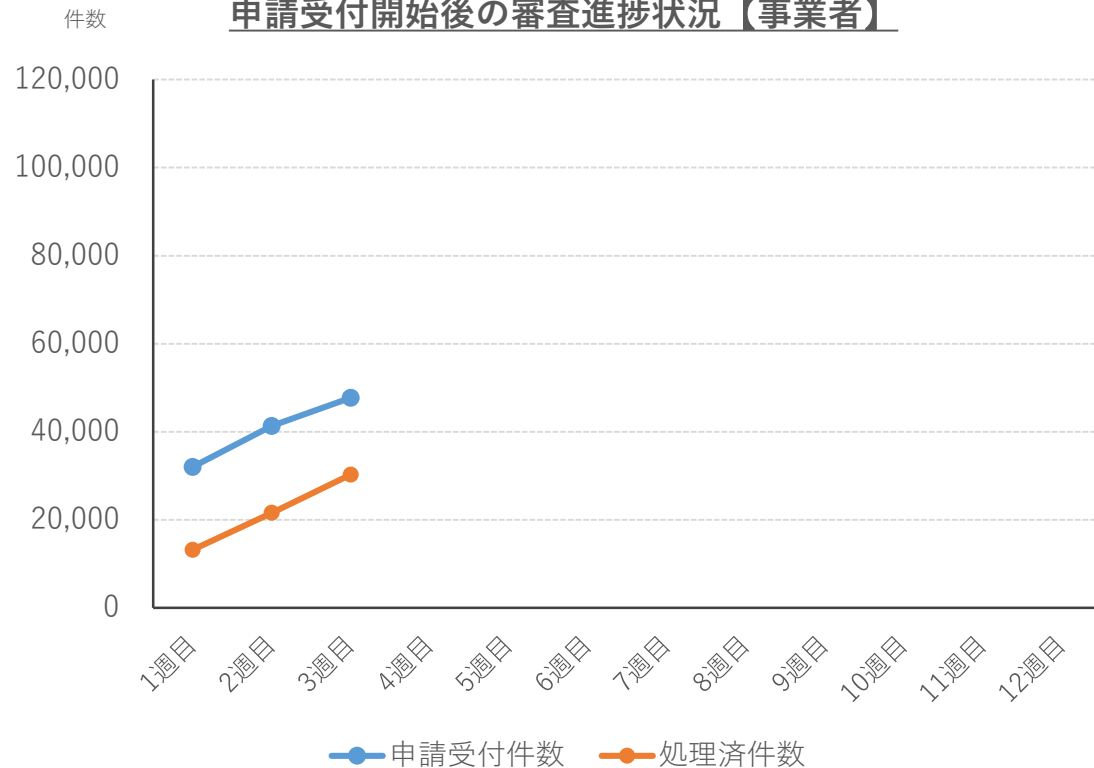
令和3年7月23日時点

申請受付期間	件数ベース	申請受付件数 (A)	処理済件数 (B)	処理率 (B/A)	支給額
6月30日 から 7月30日	事業者数	47,700	30,300	63%	約202億円
	店舗数	63,600	33,200	52%	

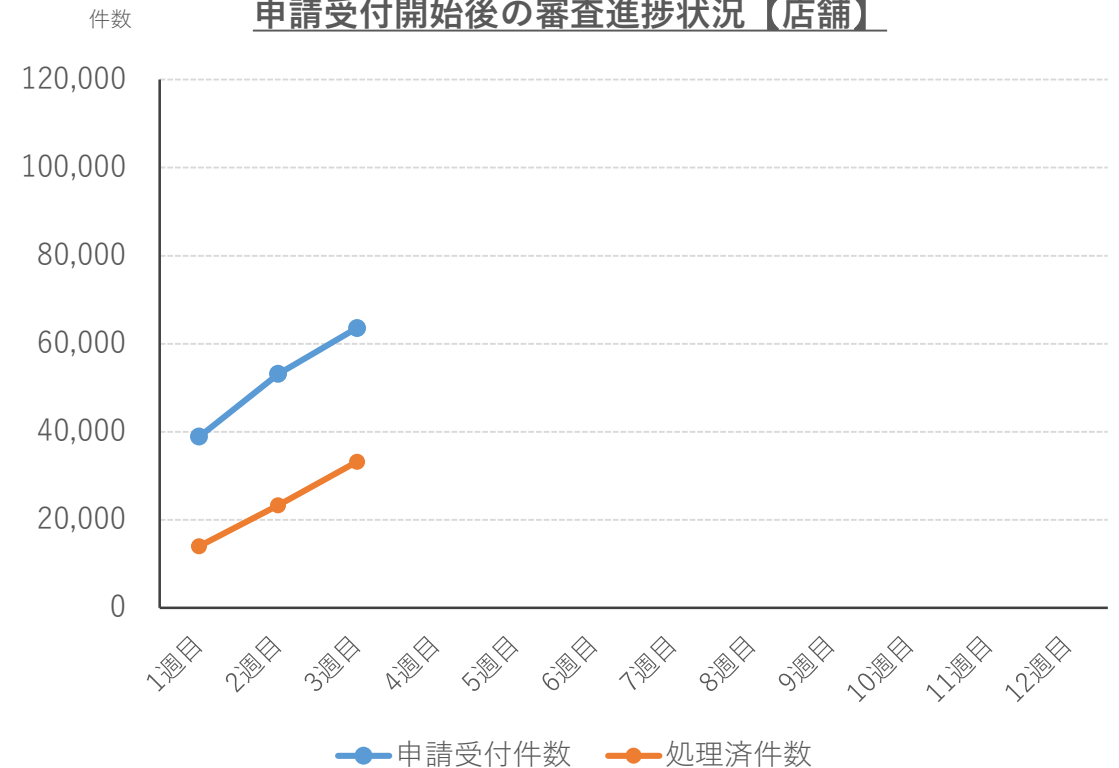
※処理済件数：書類審査が完了している件数（対象外を含む）（ほぼ1週間で支給予定）

※件数は、100件未満四捨五入

申請受付開始後の審査進捗状況【事業者】



申請受付開始後の審査進捗状況【店舗】

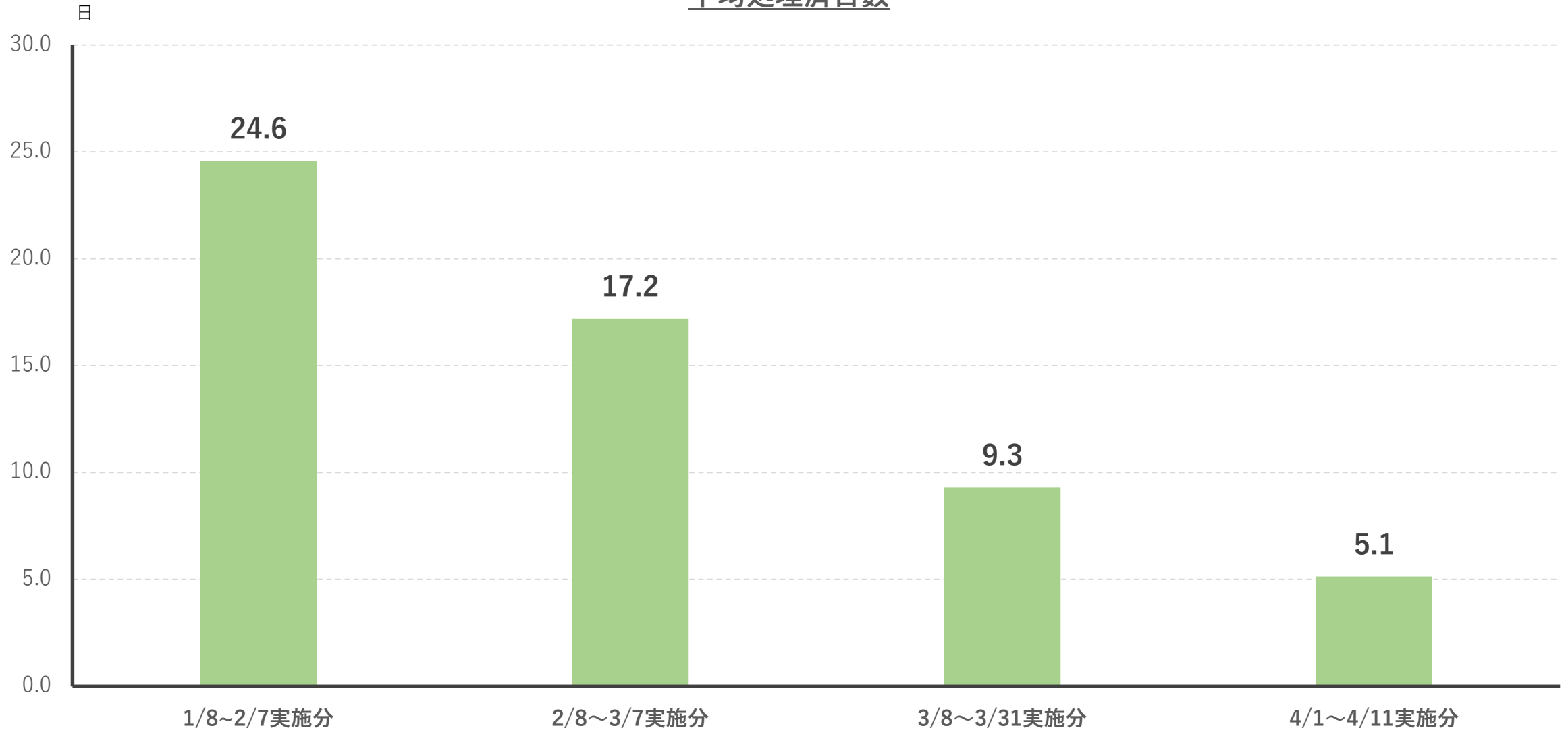


平均処理日数【実施期間別（事業者ベース）】

令和3年7月23日時点

※処理までの平均日数を実施期間別に掲載（WEB申請のみ）
※処理日数：書類審査完了までの日数（対象外を含む）

平均処理済日数



処理までの日数分布【実施期間別（事業者ベース）】

令和3年7月23日時点

※処理日数分布の構成比を実施期間別に掲載（WEB申請のみ）
※処理日数：書類審査完了までの日数（対象外を含む）

処理日数分布構成比

